



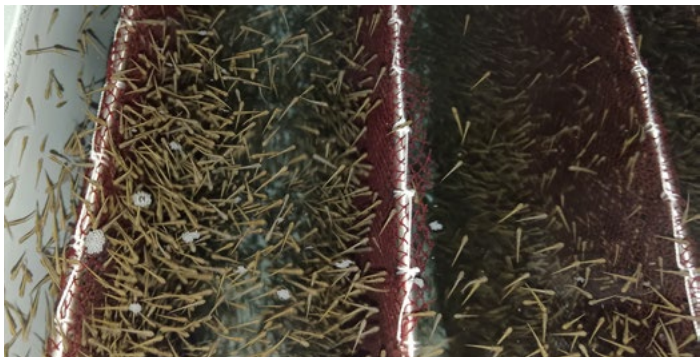
SZWADERKI

Gospodarstwo Rybackie

**REGULAMIN
WĘDKOWANIA
2026**

*na wodach Gospodarstwa Rybackiego
SZWADERKI*

Ryby z Krainy Tysiąca Jezior



Co roku produkujemy w wylęgarni Gospodarstwa około 3 milionów sztuk wylęgu żerującego szczupaka i zarybiamy nim jeziora.

Szanowni wędkarze!

W roku 2026 wprowadzamy niżej podane zmiany w regulaminie:

- ▶ Z powodu inflacji ceny zezwoleń zostają podwyższone o poziom jej aktualnego wskaźnika. Jednocześnie nadal będzie obowiązywał 5% rabat na zezwolenia zakupione przez system zezwolenia.szwaderki.pl.

Przypominamy, że podczas wędkowania na wodach GR Szwaderki można poruszać się wyłącznie na silnikach elektrycznych.

Prosimy, aby po zakończeniu wędkowania wysłać elektroniczny rejestr połowów. W ten sposób przyczyniają się Państwo do budowania bazy informacji nt. stanu ekologicznego jezior.

Miejsca, w których będą Państwo wędkować to piękne jeziora i rzeki, gdzie wciąż jeszcze można przebywać w otoczeniu dziewiczej przyrody. Dlatego apelujemy, aby podczas wędkowania dbać o czystość środowiska - nie śmiecić, używać ograniczonej ilości zanęt oraz przestrzegać obowiązujących stref ciszy.

Życzymy udanych połowów
Zarząd GR Szwaderki

Zobacz informacje
i film o zarybieniach



INFORMACJE OGÓLNE

- ▶ Poniższy regulamin obowiązuje od 01.01.2026 r. do 31.12.2026 r.
- ▶ Ewentualne zmiany w niniejszym regulaminie w trakcie jego obowiązywania są publikowane na stronie www.szwaderki.pl.
- ▶ Wędkujący na wodach Gospodarstwa Rybackiego Szwaderki zobowiązani są przestrzegać przepisów wynikających z ustawy o rybnictwie śródlądowym z dnia 18 kwietnia 1985r., (z późniejszymi zmianami), rozporządzeń do ww. ustawy oraz postanowień niniejszego regulaminu.
- ▶ Gospodarstwo Rybackie Szwaderki udostępnia do amatorskiego połowu ryb jeziora i rzeki wymienione w tabelach „Wykaz łowisk ogólnie udostępnionych”, „Wykaz łowisk limitowanych” oraz „Wykaz łowisk specjalnych”.
- ▶ Na łowiskach ogólnie udostępnionych prowadzona jest gospodarka rybacko-wędkarska.
- ▶ Na łowiskach limitowanych mogą być prowadzone rybackie odłowy gospodarcze, ale w stopniu ograniczonym, przy czym ograniczenie to nie dotyczy zatok przyujściowych na jeziorach Mielno (gdzie wypływa rzeka Marózka) i Omulew (gdzie wypływa rzeka Omulew) - patrz mapa. Dodatkowo GR Szwaderki zastrzega sobie prawo do odłowów kontrolnych, ewentualnych odłowów regulacyjnych oraz odłowów w celu zapewnienia stada tarłowego.
- ▶ Na łowiskach specjalnych nie są prowadzone rybackie odłowy gospodarcze, ale GR Szwaderki zastrzega sobie prawo do jednego odłowu kontrolnego rocznie na każdym z łowisk oraz ewentualnych odłowów regulacyjnych.

DOKUMENTY UPRAWNIAJĄCE DO POŁOWU RYB

- ▶ Amatorski połów ryb może uprawiać osoba posiadająca zezwolenie oraz kartę wędkarską.
- ▶ Zezwolenie elektroniczne (zakupione poprzez system zezwozenia.szwaderki.pl) zaczyna obowiązywać po upływie godziny od chwili jego zakupu.
- ▶ Z obowiązku posiadania karty wędkarskiej są zwolnione osoby do lat 14 (mogą one wędkować wyłącznie pod opieką osoby pełnoletniej posiadającej taką kartę) oraz cudzoziemcy czasowo przebywający w Polsce.
- ▶ W ramach jednego zezwolenia może wędkować współmałżonek lub osoba towarzysząca w wieku do lat 14 przy zachowaniu limitów obowiązujących dla danego zezwolenia.

WĘDKARZ MA OBOWIĄZEK

- ▶ Złowione ryby niewymiarowe lub będące pod ochroną niezwłocznie wypuszczać do wody.
- ▶ Utrzymywać w czystości stanowisko wędkarskie w promieniu minimum 5 metrów, bez względu na stan, jaki zastał przed rozpoczęciem połowu.

- ▶ W przypadku zauważenia kłusownictwa lub zanieczyszczenia środowiska natchmiast zawiadomić o tym Straż Rybacką tel. 606 987 125.
- ▶ Przed połowem ustalić, czy łowisko jest udostępnione do wędkowania i jakie obowiązują na nim zasady (patrz wykazy).
- ▶ W czasie wędkowania nadzorować swoje wędki.

ZABRANIA SIĘ

- ▶ Łowić ryby w odległości mniejszej niż 50m od jazów, tam i sprzętu rybackiego.
- ▶ Łowić ryby szarpakiem z łodzi.
- ▶ Budować pomosty, kładki i platformy bez zgody właściciela wody.
- ▶ Stosować nadmierne ilości zanęt – w ilości większej niż 0,5 litra na dobę.
- ▶ Używać jako przynętę: rybę niewymiarową, rybę z innego łowiska, wędkując z lodu rybę żywą lub martwą.
- ▶ W trakcie trollingu stosować przynętę inną niż sztuczną.
- ▶ Na rzekach stosować przynętę inną niż sztuczną.

PORY I SPOSOBY WĘDKOWANIA

- ▶ W dzień (tj. od wschodu do zachodu słońca) - z brzegu, z lodu i z łodzi.
- ▶ W nocy (tj. od zachodu do wschodu słońca) - tylko z brzegu.

(Przy czym zezwolenie nocne obowiązuje od zachodu pierwszego dnia okresu wędkowania do wschodu dnia po zakończeniu okresu wędkowania.)

DOZWOLONA ILOŚĆ WĘDEK

- ▶ Wędkowanie z brzegu - 2 zwykłe wędki lub 1 spinning lub 1 muchówka.
- ▶ Wędkowanie z łodzi - 2 zwykłe wędki lub 1 spinning lub 1 trolling lub 1 muchówka.
- ▶ Wędkowanie z lodu - 1 wędka.

LIMITY POŁOWU, WYMIARY ORAZ OKRESY OCHRONNE

Uwaga: na łowiskach specjalnych i limitowanych mogą zostać wprowadzone inne limity połowu, wymiary oraz okresy ochronne.

W przypadku wprowadzenia takich zmian aktualne informacje zawsze pojawią się w trakcie zakupu oraz na zakupionym zezwoleniu. Ponadto aktualne zasady obowiązujące na łowiskach można znaleźć na stronie szwaderki.pl/lowiska.

Dla wszystkich złowionych ryb obowiązuje limit dobowy 4kg. Okaz powyżej 4kg wyczerpuje limit dobowy. Ponadto dla niżej wymienionych gatunków obowiązują wymiary i okresy ochronne oraz dobowe limity ilościowe:

Gatunek	Wymiar ochronny	Okres ochronny	Dobowy limit ilościowy
Boleń	40cm	---	2 szt.
Lin	25cm	---	2 szt.
Miętus	30cm	1 XII - 28/29 II	2 szt.
Okoń	---	---	10 szt.
Pstrąg potokowy	40cm	1 IX - 31 XII	1 szt.
Sandacz	50cm	1 III - 31 V	1 szt.
Sieja	35cm	15 X - 31 XII	2 szt.
Szczupak	50cm	1 I - 30 IV	1 szt.
Troć jeziorowa	50cm	1 IX - 31 I	1 szt.
Węgorz	50cm	1 XII - 31 III	2 szt.

OGRANICZENIA NA OBSZARACH CHRONIONYCH

Na jeziorach **Ustrych, Jelguń, Gałek i Oczko** w obwodzie rybackim jeziora Łańskie w zlewni rzeki Łyna – nr 9 obowiązuje **zakaz wędkowania** (zgodnie z planem ochrony dla rezerwatu przyrody Las Warmiński im. Prof. Benona Polakowskiego).

Na **rzece Koniuszanka**, w obwodzie rybackim jeziora Omulew w zlewni rzeki Omulew – nr 2 obowiązuje **zakaz wędkowania** (zgodnie z planem ochrony dla rezerwatu przyrody Koniuszanka II).

KONTROLA WĘDKUJĄCYCH






- ▶ Wędkarz ma obowiązek poddać się kontroli: Policji, Państwowej i Społecznej Straży Rybackiej, Straży Leśnej, Straży Łowieckiej oraz uprawnionym pracownikom Gospodarstwa Rybackiego Szwaderki posiadającym legitymację.
- ▶ Naruszenie zasad niniejszego Regulaminu pociąga za sobą konsekwencje karne wynikające z ustawy o rybactwie śródlądowym oraz jest podstawą do wycofania zezwolenia bez odszkodowania.

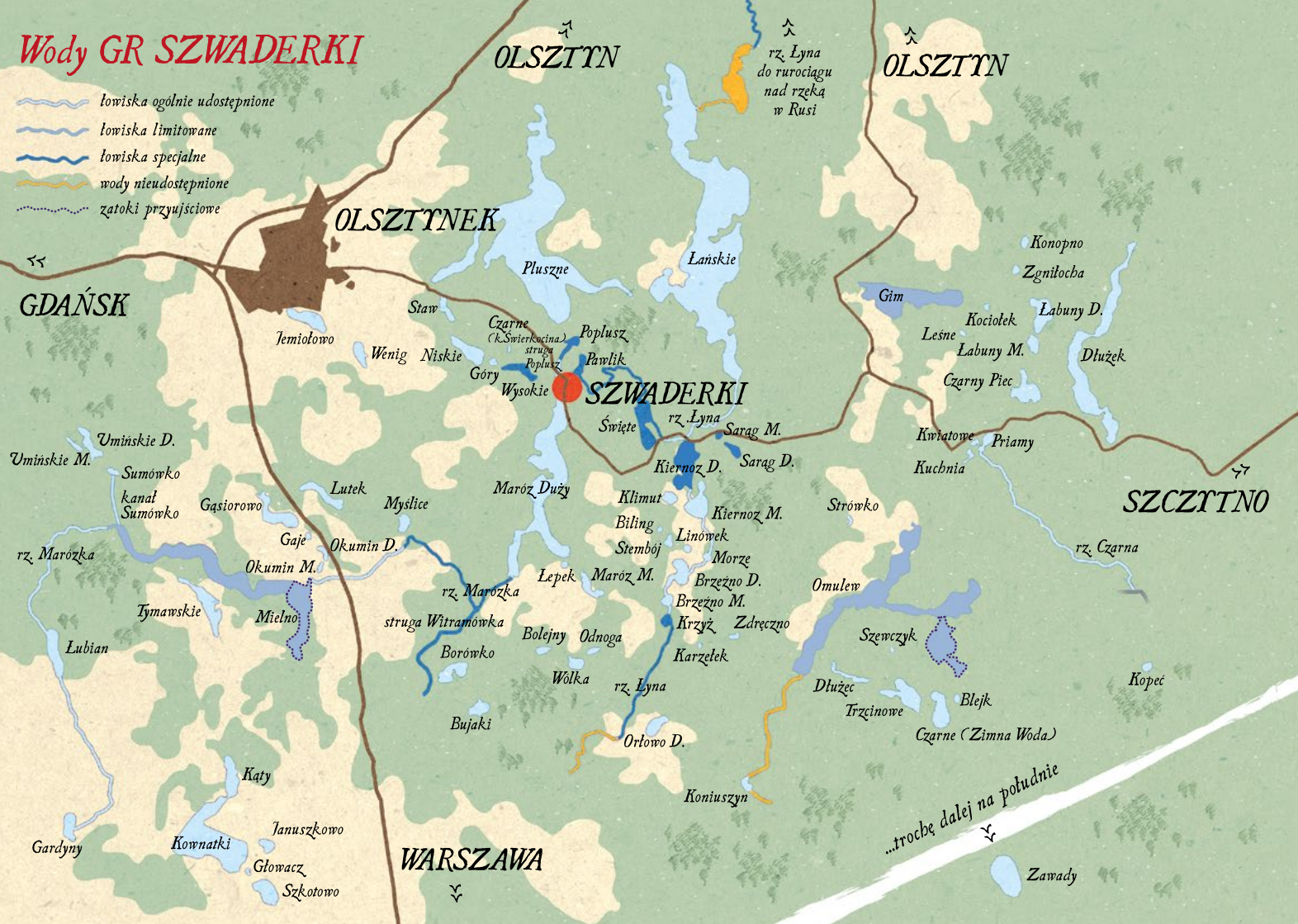
Zauważone przypadki kłusownictwa oraz zanieczyszczania środowiska prosimy zgłaszać do **Straży Rybackiej tel. 606 987 125**.

TERMINY WĘDKOWANIA

- ▶ Z brzegu i z lodu: od 1 stycznia do 31 grudnia.
- ▶ Z łodzi: od 1 maja lub 1 czerwca do 15 listopada lub 30 listopada lub 31 grudnia (patrz wykazy).

Wody GR SZWADERKI

-  łowiska ogólnie udostępnione
-  łowiska limitowane
-  łowiska specjalne
-  wody nieudostępnione
-  zatoki przyujściowe



OLSZTYN

OLSZTYN

OLSZTYNEK

GDAŃSK

SZWADERKI

SZCZYTNO

WARSZAWA

...trochę dalej na południe

rz. Lyna
do rurociągu
nad rzeką
w Rusi

Zawady

WYKAZ ŁOWISK OGÓLNIIE UDOSTĘPNIONYCH

Lp.	Nazwa	z brzegu	z łodzi	z lodu	w nocy
1	Biling	●	od 1V do 31XII	●	●
2	Blejk	●	--	●	--
3	Bolejny	●	od 1V do 31XII	●	--
4	Borówko	●	od 1V do 31XII	●	--
5	Brzeźno Duże	●	--	●	--
6	Brzeźno Małe	●	--	●	--
7	Bujaki	●	od 1V do 31XII	●	--
8	Czarne (k.Świerkocina)	●	--	●	--
9	Czarne (Zimna Woda)	●	--	●	--
10	Czarny Piec	●	od 1V do 31XII	●	●
11	Dłużec	●	od 1V do 31XII	●	●
12	Dłużek	●	od 1V do 15XI	●	●
13	Gaje	●	od 1V do 31XII	●	●
14	Gardyny	●	--	●	--
15	Gąsiorowo	●	od 1V do 15XI	●	--
16	Głowacz	●	od 1V do 31XII	●	●
17	Góry	●	od 1V do 31XII	●	--
18	Januszkowo	●	--	●	--
19	Jemiółowo	●	od 1VI do 31XII	●	●
20	Karzełek	●	od 1V do 31XII	●	●
21	Kąty	●	od 1V do 31XII	●	--
22	Kiernoz Mały	●	od 1V do 31XII	●	--
23	Klimut	●	--	●	--
24	Kociołek	●	od 1V do 31XII	●	●
25	Koniuszyn	●	--	●	--
26	Konopno	●	od 1V do 31XII	●	●
27	Kopeć	●	od 1V do 31XII	●	●

Lp.	Nazwa	z brzegu	z łodzi	z lodu	w nocy
28	Kownatki	●	od 1V do 15XI	●	●
29	Kuchnia	●	od 1V do 31XII	●	--
30	Kwiatowe	●	od 1V do 31XII	●	--
31	Leśne	●	od 1V do 31XII	●	●
32	Linówek	●	--	●	--
33	Lutek	●	od 1V do 31XII	●	●
34	Łabuny Duże	●	od 1V do 31XII	●	●
35	Łabuny Małe	●	od 1V do 31XII	●	●
36	Łańskie	●	od 1V do 15XI	●	●
37	Łepeki	●	--	●	--
38	Łubian	●	od 1VI do 31XII	●	●
39	Maróz Duży	●	od 1V do 15XI	●	●
40	Maróz Mały	●	od 1V do 31XII	●	●
41	Morze	●	--	●	--
42	Mysłice	●	od 1V do 31XII	●	●
43	Niskie	●	od 1VI do 31XII	●	--
44	Odnoga	●	od 1V do 31XII	●	●
45	Okumin Duży	●	od 1V do 31XII	●	--
46	Okumin Mały	●	od 1V do 31XII	●	--
47	Orłowo Duże	●	od 1V do 31XII	●	--
48	Pluszne	●	od 1V do 15XI	●	●
49	Priamy	●	od 1V do 31XII	●	--
50	Staw	●	od 1VI do 31XII	●	●
51	Stembój	●	--	●	--
52	Strówko	●	od 1V do 31XII	●	●
53	Sumówko + kanał Sumówko (od j. Sumówko do j. Mielno)	●	od 1V do 31XII	●	--
54	Szewczyk	●	od 1V do 31XII	●	●

Lp.	Nazwa	z brzegu	z łodzi	z lodu	w nocy
55	Szkotowo	●	od 1V do 31XII	●	●
56	Trzcínowe	●	od 1V do 31XII	●	--
57	Tymawskie	●	od 1V do 31XII	●	--
58	Umińskie Duże	●	od 1V do 15XI	●	--
59	Umińskie Małe	●	od 1V do 31XII	●	--
60	Wenig	●	od 1V do 31XII	●	●
61	Wólka	●	od 1V do 31XII	●	●
62	Zawady	●	od 1V do 31XII	●	●
63	Zdręczno	●	od 1V do 31XII	●	●
64	Zgniłocha	●	od 1V do 31XII	●	●
65	rzeka Czarna	●	--	--	--
66	rzeka Łyna (od j. Krzyż do j. Łańskie)	●	--	--	--
67	rzeka Marózka (od j. Gardyny do elektrowni Waplewo)	●	--	--	--
68	struga Popłusz	●	--	--	--

WYKAZ ŁOWISK LIMITOWANYCH

Lp.	Nazwa	z brzegu	z łodzi	z lodu	w nocy
1	Gim	●	od 1V do 30XI	●	●
2	Mielno	●	od 1V do 30XI	●	●
3	Omulew	●	od 1VI do 31XII	●	●

● DOZWOLONE

-- NIEDOZWOLONE

WYKAZ ŁOWISK SPECJALNYCH

Lp.	Nazwa	z brzegu	z łodzi	z lodu	w nocy	limit zezwoleń
1	Kiernoz Duży	●	1V - 31XII	●	●	15 szt. / dzień 5 szt. / noc 35 szt. / rok
2	Pawlik	●	1V - 31XII	●	---	3 szt. / dzień
3	Poplusz	●	1V - 31XII	●	---	3 szt. / dzień
4	Sarąg Duży i Sarąg Mały	●	1VI - 31XII	●	---	3 szt. / dzień
5	Święte + rzeka Marózka (od j. Święte do jazu w Kurkach)	●	1V - 31XII	●	●	15 szt. / dzień 5 szt. / noc 30 szt. / rok
6	Wysokie	●	1VI - 31XII	●	●	5 szt. / dzień 2 szt. / noc 15 szt. / rok
7	rzeka Łyna (od mostu na drodze Orłowo – Wólka Orłowska do j. Krzyż) + j. Krzyż	●	---	---	---	2 szt. / dzień
8	rzeka Łyna (od elektrowni Ustrych do rurociągu nad rzeką w Rusi)*	●	---	---	---	2 szt. / dzień
9	rzeka Marózka (od elektrowni Waplewo do j. Święte) + struga Witramówka	●	---	---	---	2 szt. / dzień

* **Uwaga rezerwat przyrody.** W granicach rezerwatu może wędkować do 2 osób dziennie. Dopuszcza się połów ryb tylko na przynęty sztuczne bez możliwości zabierania gatunków rodzimych. Wprowadza się obowiązek zabierania gatunków obcych i inwazyjnych, dotyczy to w szczególności pstrąga tęczowego i źródlanego.

Aktualne zasady obowiązujące na łowiskach można również znaleźć na stronie

szwaderki.pl/lowiska

OPLATY ZA WĘDKOWANIE W ROKU 2026

W roku 2026 wszystkie zezwolenia ważne są nie dłużej niż do dnia 31.12.2026 r.

Okres	Jedno jezioro lub rzeka ogólnie udostępnione			Wszystkie jeziora i rzeki ogólnie udostępnione		
	W dzień		W nocy	W dzień		W nocy
	Tylko z brzegu i z lodu	Z łodzi, z brzegu i z lodu	Tylko z brzegu	Tylko z brzegu i z lodu	Z łodzi, z brzegu i z lodu	Tylko z brzegu
1 dzień	38 zł	48 zł	38 zł	48 zł	48 zł	48 zł
3 dni	70 zł	100 zł	70 zł	100 zł	125 zł	100 zł
8 dni	125 zł	175 zł	125 zł	175 zł	210 zł	175 zł
15 dni	210 zł	285 zł	210 zł	285 zł	335 zł	285 zł
rok 2026	335 zł	450 zł	335 zł	450 zł	555 zł	450 zł

Informacje o opłatach za wędkowanie na łowiskach limitowanych i specjalnych znajdują się na stronie szwaderki.pl/cennik

Zezwolenia na łowiska limitowane i specjalne są dostępne tylko w systemie zezwolenia.szwaderki.pl

Zezwolenia można nabyć w sklepach wędkarskich szwaderki.pl/sklepy

Straż Rybacka: tel. 606 987 125

Gospodarstwo Rybackie Szwaderki Sp. z o.o.

**Swaderki 13a/1, 11-015 Olsztynek
tel. 89 519 90 11, kontakt@szwaderki.pl**

www.szwaderki.pl